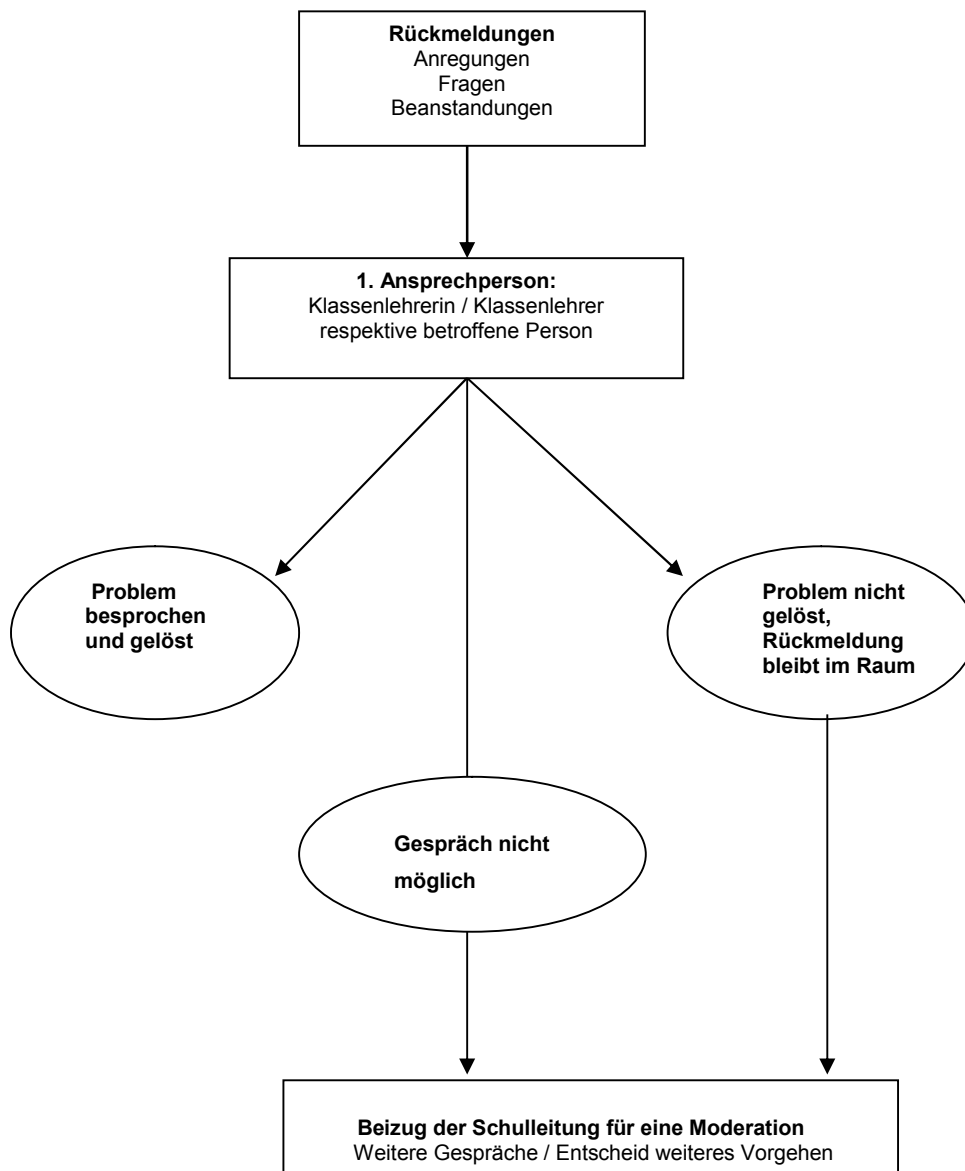




# Primarschule Kindergarten Jenins

## Kommunikationsschema

Das folgende Schema soll etwas mehr Klarheit geben über das Vorgehen bei Rückmeldungen an die Schule.



Grundsätze:

- Wir sprechen nicht *über* Personen, sondern *mit* den betroffenen Personen.
- Bei Problemen kann eine Moderatorin / ein Moderator zugezogen werden (Schulleitung).